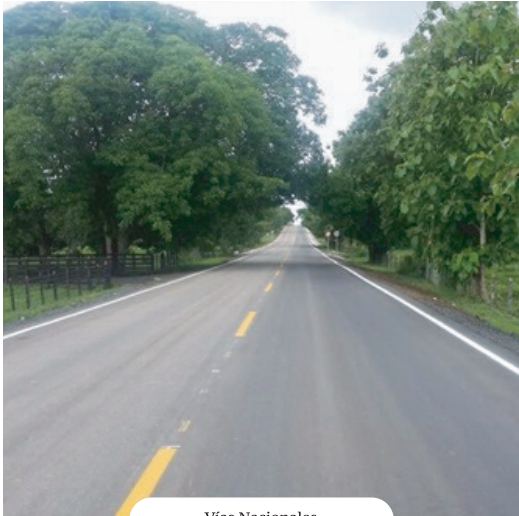
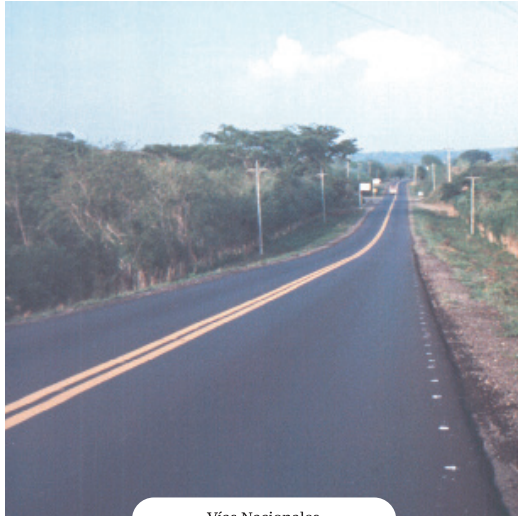


Vías Nacionales

Proyectos de Ingeniería y arquitectura



Vías Nacionales
Interventoría
vía Moñitos Santa Lucía
Córdoba



Vías Nacionales
Interventoría rehabilitación
carretera La Cordialidad
Atlántico



Vías Nacionales
Interventoría pavimentación vía
La Victoria de San Isidro - Ruta 49 de la Jagua
Cesar



Vías Nacionales
Interventoría pavimentación
vía Estados Unidos - Becerril
Cesar



Vías Nacionales
Interventoría obras de Los Patios - La Calera -
Guasca y El Salitre - Briceño
Cundinamarca



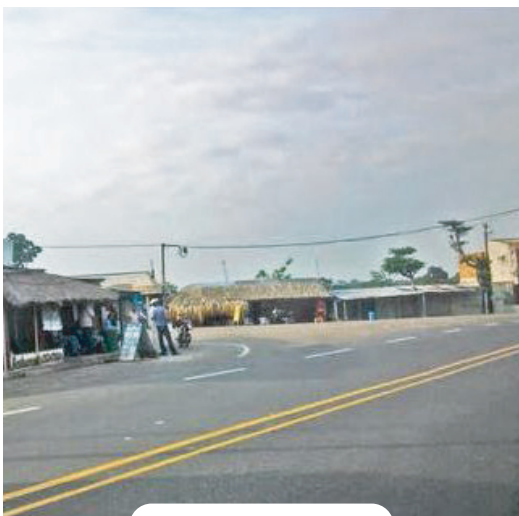
Vías Nacionales
Interventoría obras de mejoramiento
vías Las Flores - La Playa
Atlántico



Vías Nacionales
Interventoría obras de mejoramiento
vía Tubará - Autopista al mar
Atlántico



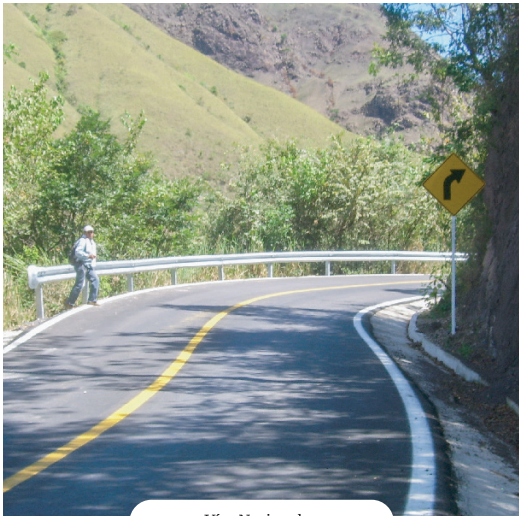
Vías Nacionales
Interventoría mejoramiento
vía Candelaria - Oriental
Atlántico



Vías Nacionales
Interventoría El Cármen de Bolívar -
Puerta de Hierro (El Bongo)
Bolívar - Sucre



Vías Nacionales
Interventoría construcción
vía Variante - Tubará
Atlántico



Vías Nacionales
Interventoría construcción
vía Prado - Dolores
Tolima (Plan 2500)



Vías Nacionales
Interventoría construcción
vía Guachucal - El Espino
Nariño (Plan 2500)



Vías Nacionales
Interventoría
vía Cunday - Los Alpes
Tolima (Plan 2500)